

ANWENDUNGSHINWEISE

Erstellungsdatum: 30/05/2023

MetalFlex

MetalFlex ist eine 100%ige PU-Folie.

Dünn, sehr dehnbar und mit einem schönen Metall-Effekt. MetalFlex hat eine hervorragende 40 °C Waschechtheit.

EIGENSCHAFTEN:



**PU
metallisiert**



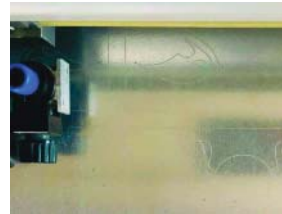
50µ



**Baumwolle, Polyester,
Mischgewebe.**
Wenig geeignet für Nylon oder
andere beschichtete Textilien.



40°C
Nur Fein-
waschmittel



1. Gespiegelt schneiden

SCHNEIDEEINSTELLUNGEN:



**Messer
30 - 45°**



**Niedrig/
mittel**



30 - 40 cm/s



2. Motiv entgittern

TRANSFERBEDINGUNGEN:



170°C



20 s



**Mittel/
hoch**



Kalt abziehen



3. Motiv transferieren

► VERPACKUNG



49 cm

25 m

49 cm

10 m

49 cm

5 m



4. Träger abziehen, fertig !

Kühl und trocken lagern; vor Lichteinwirkung bei Lagerung schützen. Wir empfehlen, eine Lagerzeit von 18 Monaten nicht zu überschreiten. Die technischen Angaben beruhen auf umfangreichen Versuchen und technischen Recherchen. Wegen der Vielfalt möglicher Einflüsse bei der Veredelung und Verwendung sind die Angaben jedoch als Richtwerte zu sehen. Wir empfehlen eine Eignungsprüfung am Originalmaterial. Eine rechtlich verbindliche Zusicherung bestimmter Eigenschaften kann aus unseren Angaben nicht abgeleitet werden.

VERFÜGBARE FARBEN

Erstellungsdatum: 30/05/2023

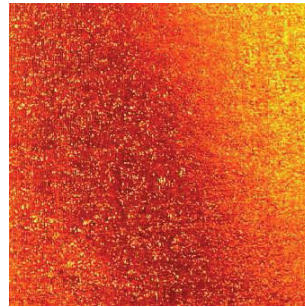
MetalFlex



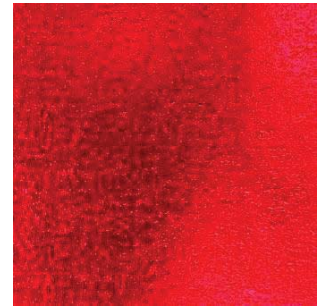
SILVER



GOLD



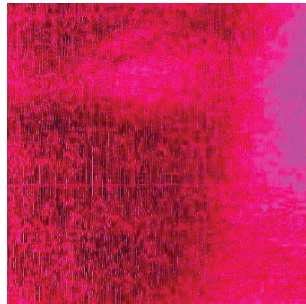
ORANGE COPPER



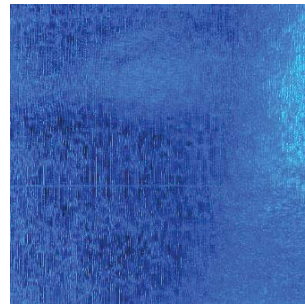
RED



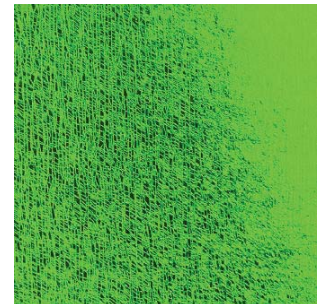
ROSEGOLD



CANDY PINK



BLUE



GREEN



GUN METAL

Kühl und trocken lagern; vor Lichteinwirkung bei Lagerung schützen. Wir empfehlen, eine Lagerzeit von 18 Monaten nicht zu überschreiten. Die technischen Angaben beruhen auf umfangreichen Versuchen und technischen Recherchen. Wegen der Vielfalt möglicher Einflüsse bei der Veredelung und Verwendung sind die Angaben jedoch als Richtwerte zu sehen. Wir empfehlen eine Eignungsprüfung am Originalmaterial. Eine rechtlich verbindliche Zusicherung bestimmter Eigenschaften kann aus unseren Angaben nicht abgeleitet werden.